



# The Leaf

CONDOS PLAYACAR





ACCIONA es un grupo global de desarrollo y gestión de soluciones sostenibles de infraestructura, especialmente de energía renovable, líder en la transición hacia una economía verde. Su actividad cubre toda la cadena de valor, diseño, construcción, operación y mantenimiento.

Con presencia en más de 40 países y en México desde 1979, ACCIONA desarrolla su actividad empresarial bajo el compromiso de contribuir al desarrollo económico y social de las comunidades en las que opera. Con una facturación de más de 8,000 millones de euros anuales y 39 mil empleados es una de las empresas líderes en el mundo que garantizan tu inversión para un futuro sustentable.

**Somos confianza y prestigio para ti.**

ACCIONA is a global group for the development and management of sustainable infrastructure solutions, especially renewable energy, a leader in the transition to a green economy. Its activity covers the entire value chain, design, construction, operation and maintenance.

With presence in more than 40 countries and in Mexico since 1979, ACCIONA carries out its business activity under the commitment to contribute to the economic and social development of the communities in which it operates. With a turnover of more than 8,000 million euros per year and 39,000 employees, it is one of the leading companies in the world that guarantees your investment for a sustainable future.

**We are trust and prestige for you.**







TORRE D TOWER



  
**The Leaf**  
CONDOS PLAYACAR









# Playacar:

Una Comunidad que convive con la naturaleza



A Community that coexists with Nature

Reconocido por ser el desarrollo con mayor prestigio en el corazón de la Riviera Maya, en su interior se encuentran los mejores hoteles, centros comerciales, tiendas, restaurantes, campo de golf y los complejos residenciales más exclusivos y seguros de la zona, integrados en un entorno tropical logrando un hábitat en armonía con la naturaleza.

Recognized as the most prestigious development in the heart of the Riviera Maya, inside it you'll find the best hotels, shopping malls, retail, restaurants, golf course and the most exclusive and safest residential developments in the area, integrated to a tropical environment achieving a habitat in harmony with nature.







# The Leaf

CONDOS PLAYACAR





Ubicación

Location







# The Leaf

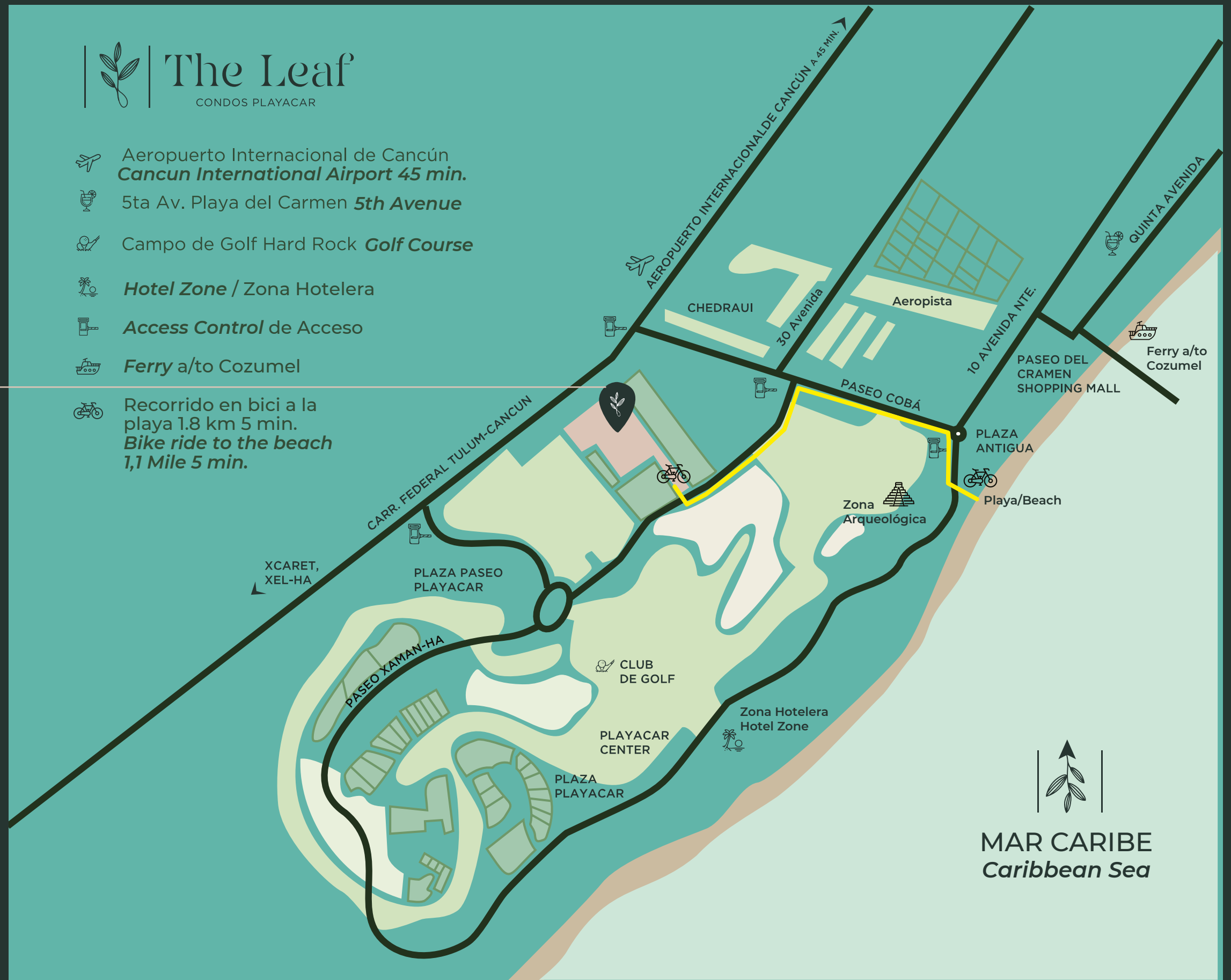
CONDOS PLAYACAR

-  Aeropuerto Internacional de Cancún  
**Cancun International Airport 45 min.**
-  5ta Av. Playa del Carmen **5th Avenue**
-  Campo de Golf Hard Rock **Golf Course**
-  **Hotel Zone / Zona Hotelera**
-  **Access Control de Acceso**
-  **Ferry a/to Cozumel**
-  Recorrido en bici a la playa 1.8 km 5 min.  
**Bike ride to the beach 1,1 Mile 5 min.**



# The Leaf

CONDOS PLAYACAR




MAR CARIBE  
Caribbean Sea





## ACCESO Y ESTACIONAMIENTOS ACCESS AND PARKING

- 1** Acceso principal Vehicular  
Main vehicular access
- 2** Acceso Peatonal  
Pedestrian access
- 3** Estacionamiento  
Parking lot
- 4** Aparcamiento bicicletas y motocicletas  
Bicycle and motorcycle parking
- 5** Recepción  
Reception



## ALBERCAS Y ASOLEADEROS POOLS AND SUNBEDS

- 6** Alberca I  
Pool I
- 7** Alberca II  
Pool II
- 8** Alberca III  
Pool III
- 9** Alberca IV  
Pool IV



## AMENIDADES AMENITIES

- 10** GYM
- 11** Restaurante Barra Fría  
Restaurant
- 12** Roof top
- 13** Zona de juegos infantiles  
Children's playground
- 14** Jogging Track
- 15** Zona de senderismo  
Hiking area
- 16** Zona de Yoga al aire libre  
Outdoor Yoga area
- 17** Pet Zone



## TORRES DE DEPARTAMENTOS APARTMENT TOWERS

- TA** Torre/ Tower A
- TB** Torre/ Tower B
- TC** Torre/ Tower C
- TD** Torre/ Tower D





4

1

3

2

TD

5

8

11

10

12

TB

9

TC

14

7

16

15

13

17

3

6

TA

3

3

4











# The Leaf Style

El estilo de vida en **The Leaf Condos Playacar** te ofrece servicios para vivir experiencias únicas:

*The lifestyle at **The Leaf Condos Playacar** offers you services to live unique experiences:*



Pórtico de acceso controlado, seguridad las 24 horas.  
*Controlled access gate, 24/7 security.*



Concierge, para todas tus necesidades.  
*Concierge, that will be aware of all your needs.*



Estacionamiento para autos, bicicletas y motos.  
*Parking for cars, bicycles and motorcycles.*



Comunidad pet friendly, donde cuidaremos tus mascotas.  
*Pet friendly community, where we will take care of your pets.*



Equipamiento digital en todas las unidades y wifi de alta.  
*Digital equipment in all units and high speed wifi.*



Elevadores en cada torre.  
*Elevators in each tower.*



## Amenidades / Amenities



El conjunto cuenta con una extensa área ajardinada de 4,377m2 diseñada para hacer del exterior un espacio de descanso, convivencia, relajación y esparcimiento, pensando siempre en el confort y satisfacción.

The complex has an extensive garden area of 1.08 acres designed to make the exterior a space for rest, coexistence, relaxation and recreation, always thinking about comfort and satisfaction.



 Cargadores para auto eléctrico / *Electric car chargers*

 3 grandes albercas centrales / *3 large central pools*

 Asoleaderos / *Sunbeds*

 Juegos infantiles / *Children's playground*

 Jogging track

 Gimnasio / *Gym*

 Alberca para niños / *Children's pool*

 Área de Yoga / *Yoga Area*

 Pet Zone

 Restaurant

 *Relaxation Area* de relajación

 Terraza bar / *Terrace Bar*











# Relájate / Relax

Encuentra la armonía entre tu cuerpo y tu mente; disfruta de salud y bienestar, así como una experiencia de relajación, sanación y paz en espacios dotados de belleza natural y plenitud.

Find the harmony between your body and your mind; enjoy health and well-being, as well as an experience of relaxation, healing and peace in spaces endowed with natural beauty and plenitude.



# Ejercítate / Exercise

Cuídate y mantén un estilo de vida activo. Practica actividades físicas en instalaciones de primer nivel. Contamos con áreas donde tendrás a la mano todo lo que necesitas para entrenar, olvidar la rutina y sentirte renovado.

Take care and maintain an active lifestyle. Practice physical activities in first class facilities. We have areas where you will have at hand everything you need to train, forget the routine and feel refreshed.





# Comparte / Share

Date un respiro a la cotidianidad y comparte con tus seres queridos. Contamos con Junior Zone y Adults Hall en donde podrán pasar tardes de diversión. Crea eventos inolvidables en el Events Room, o reúnete en el Business Center, en donde encontrarás todo lo necesario para un día de trabajo.

Take a break from everyday life and share with your loved ones. We have a Junior Zone and Adults Hall where you can spend fun afternoons. Create unforgettable events in the Events Room, or meet in the Business Center, where you will find everything you need for a day at work.



# Diviértete / Have fun

Pasa horas de diversión con los más pequeños en nuestro Kids Club, un espacio pensado especialmente para su diversión. Además, contamos con un Playground donde podrán jugar al aire libre. Los momentos fantásticos con los pequeños son parte de esta experiencia.

Spend hours of fun with the little ones in our Kids Club, a space designed especially for their fun. In addition, we have a Playground where you can play outdoors. Fantastic moments with the little ones are part of this experience.



































Tipologías

Typologies









# TORRE D / TOWER D

---



Planta Baja / Ground Floor



Nivel 1 / 1st Floor





Nivel 2 / 2nd Floor



Nivel 3 / 3rd Floor



# Tipo/ Type A

## Ubicaciones / Locations

- Planta Baja / Ground Floor
- Primer Nivel / First Floor
- Segundo Nivel / Second Floor
- Tercer Nivel / Third Floor



Interiores: 50 m<sup>2</sup>



Exteriores: 11 m<sup>2</sup>



TOTAL: 61 m<sup>2</sup>



1 Recámara / BR



Baño / Bathroom



Cocina / Kitchen



Terraza / Terrace





# Tipo/ Type A1

## Ubicaciones / Locations

- Planta Baja / Ground Floor
- Primer Nivel / First Floor
- Segundo Nivel / Second Floor
- Tercer Nivel / Third Floor



Interiores: 50 m<sup>2</sup>



Exteriores: 8 m<sup>2</sup>



TOTAL: 58 m<sup>2</sup>



1 Recámara / BR



Baño / Bathroom



Cocina / Kitchen



Terraza / Terrace



# Tipo/ Type B

## Ubicaciones / Locations

- Planta Baja / Ground Floor
- Primer Nivel / First Floor
- Segundo Nivel / Second Floor
- Tercer Nivel / Third Floor



Interiores: 72 m<sup>2</sup>



Exteriores: 13 m<sup>2</sup>



TOTAL: 85 m<sup>2</sup>



1 Recámara / BR



Sala/ Living Room



Comedor/ Dining



Cocina/ Kitchen



Baño/ Bathroom



Terraza/ Terrace



# Tipo/ Type C

## Ubicaciones / Locations

- Planta Baja / Ground Floor
- Primer Nivel / First Floor
- Segundo Nivel / Second Floor
- Tercer Nivel / Third Floor



Interiores: 100 m<sup>2</sup>



Exteriores: 19 m<sup>2</sup>

TOTAL: 119 m<sup>2</sup>



2 Recámara / BR



Sala/ Living Room



Comedor/ Dining



Cocina/ Kitchen



2 Baños/ Bathrooms



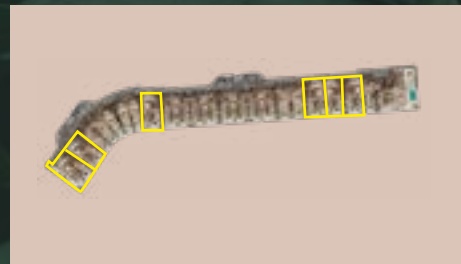
Terraza/ Terrace



# Tipo/ Type C3

## Ubicaciones / Locations

- Planta Baja / Ground Floor
- Primer Nivel / First Floor
- Segundo Nivel / Second Floor
- Tercer Nivel / Third Floor



Interiores: 71.26 m<sup>2</sup>



Exteriores: 13.32 m<sup>2</sup>

TOTAL: 84.58 m<sup>2</sup>



2 Recámara / BR



Comedor/ Dining



1 Baño/ Bathroom



Sala/ Living Room



Cocina/ Kitchen



Terraza/ Terrace



# Tipo/ Type D

## Ubicaciones / Locations

- Planta Baja / Ground Floor
- Primer Nivel / First Floor



Interiores: 94 m<sup>2</sup>



Exteriores: 19 m<sup>2</sup>



TOTAL: 133 m<sup>2</sup>



3 Recámara / BR



Sala/ Living Room



Comedor/ Dining



Cocina/ Kitchen



2 Baños/ Bathrooms



Terraza/ Terrace



# Tipo/ Type D1

## Ubicaciones / Locations

- Segundo Nivel / Second Floor



Interiores: 115 m<sup>2</sup>



Exteriores: 54 m<sup>2</sup>



TOTAL: 169 m<sup>2</sup>



3 Recámara / BR



Comedor/ Dining



2 Baños/ Bathrooms



Sala/ Living Room



Cocina/ Kitchen



Terraza/ Terrace  
con jacuzzi



# Tipo/ Type D2

## Ubicaciones / Locations

- Tercer Nivel / Third Floor



Interiores: 115 m<sup>2</sup>



Exteriores: 54 m<sup>2</sup>



TOTAL: 169 m<sup>2</sup>



3 Recámara / BR



Comedor/ Dining



2 Baños/ Bathrooms



Sala/ Living Room



Cocina/ Kitchen

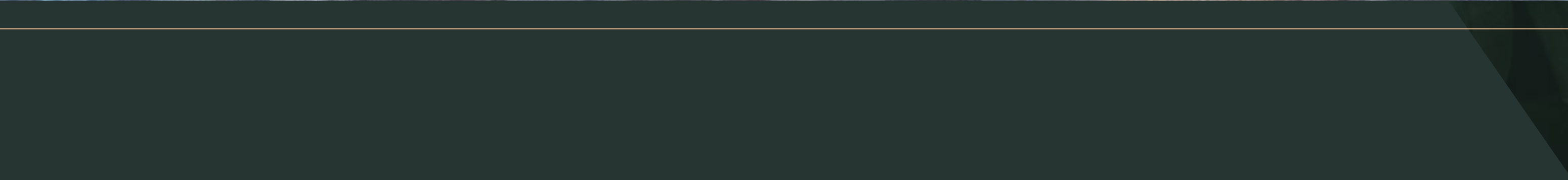
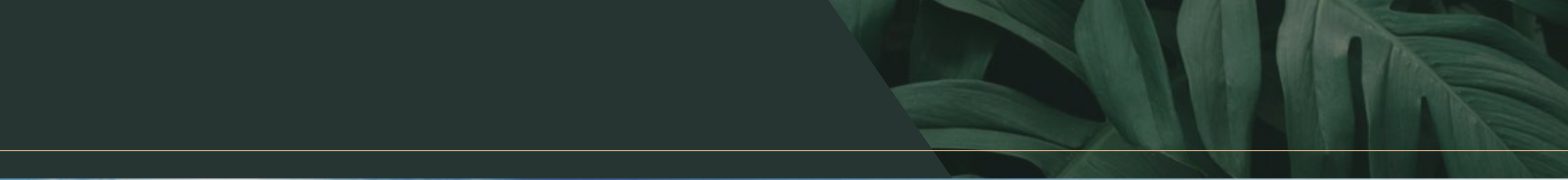


Terraza/ Terrace  
con jacuzzi











The life, The Love

  
**The Leaf**  
CONDOS PLAYACAR











# The Leaf

CONDOS PLAYACAR



*All images and renders included in this material are for illustrative purposes only and may not be the exact representation of the Final product. Subject to change without prior notice.*

Todas las imágenes y renders incluidos en este material sólo para fines ilustrativos y pueden no ser la representación exacta del producto final. Sujetas a cambios sin previo aviso.