



NAUTICA  
RESIDENCES

by NAÚMA





“Luxury isn’t just where you live  
it’s how you live.”



# LIFE | ABUNDANCE | INSPIRE

**Nautica Residences by Nauma** ofrece un estilo de vida **único** conocido como "Hotel Living" en la zona más **exclusiva** de Cancún, combinando el **lujo con comodidad**. Diseñada para otorgar una experiencia extraordinaria, este desarrollo cuenta con más de **50 amenidades**, incluyendo un Club de Playa **exclusivo**, combinando la belleza de la **naturaleza** con un **servicio excepcional**. Cada detalle inspira a una vida llena de **abundancia, tranquilidad y bienestar**, transformando el día a día en una experiencia **elevada y de plenitud**.











## LA PRIMERA RESIDENCIA DE NAUTICA EN EL MUNDO

Esta alianza no sólo combina la experiencia y el prestigio, pero también **redefine** un estilo de vida uniendo la sofisticación y aventura en un ambiente de **lujo accesible**.

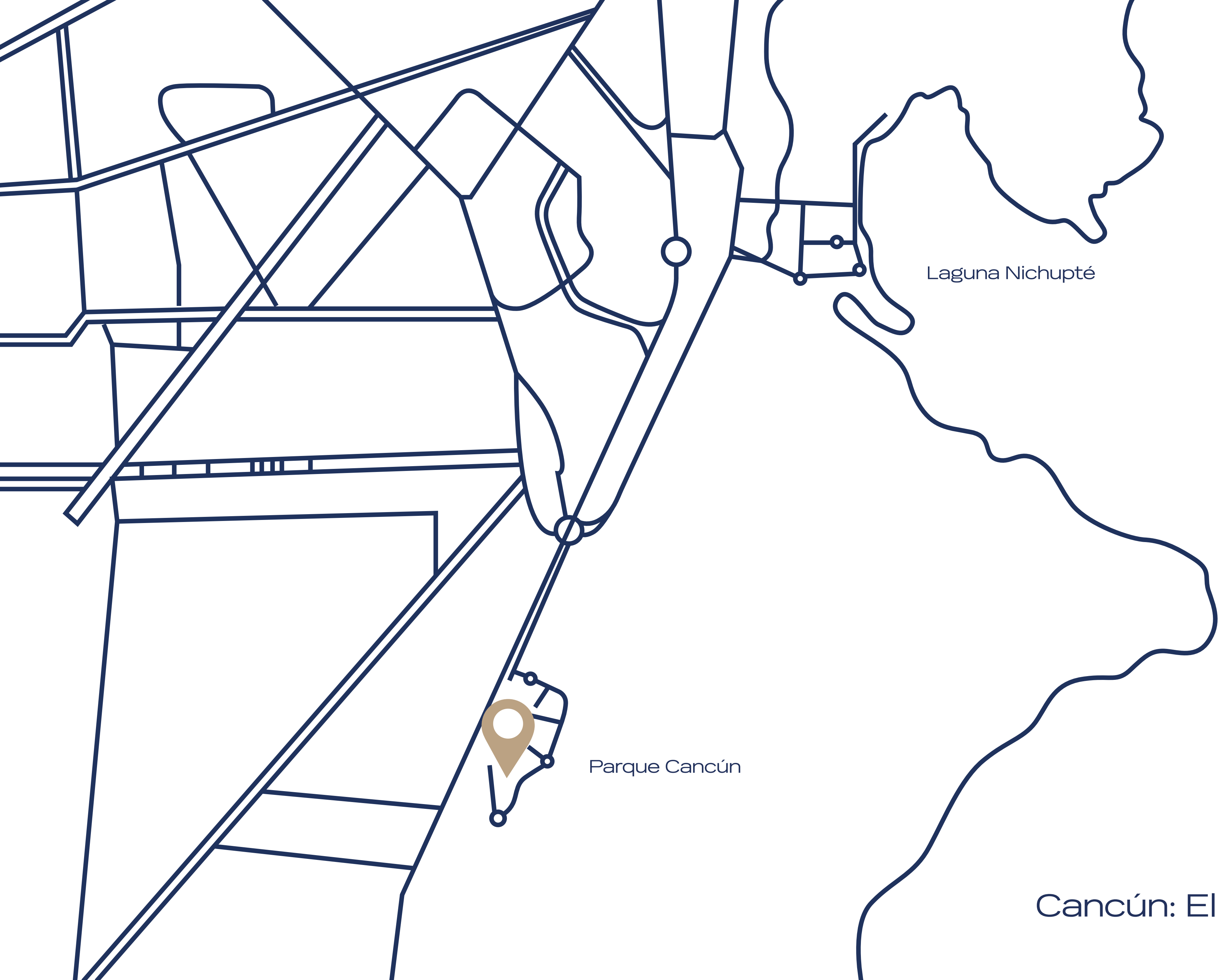


## UNA COLABORACIÓN QUE REALZA Y REDEFINE TU ESTILO DE VIDA

Este proyecto une la visión **innovadora** de **Naúma** con la **icónica elegancia** de **Nautica** para crear un concepto nuevo juntando la aventura con el lujo como un estilo de vida. Juntas, estas marcas redefinen la vivienda moderna en una sinergia de **prestigio y estilo**.







Laguna Nichupté

Manglar Nichupté

Parque Cancún

Cancún: El corazón del turismo de lujo

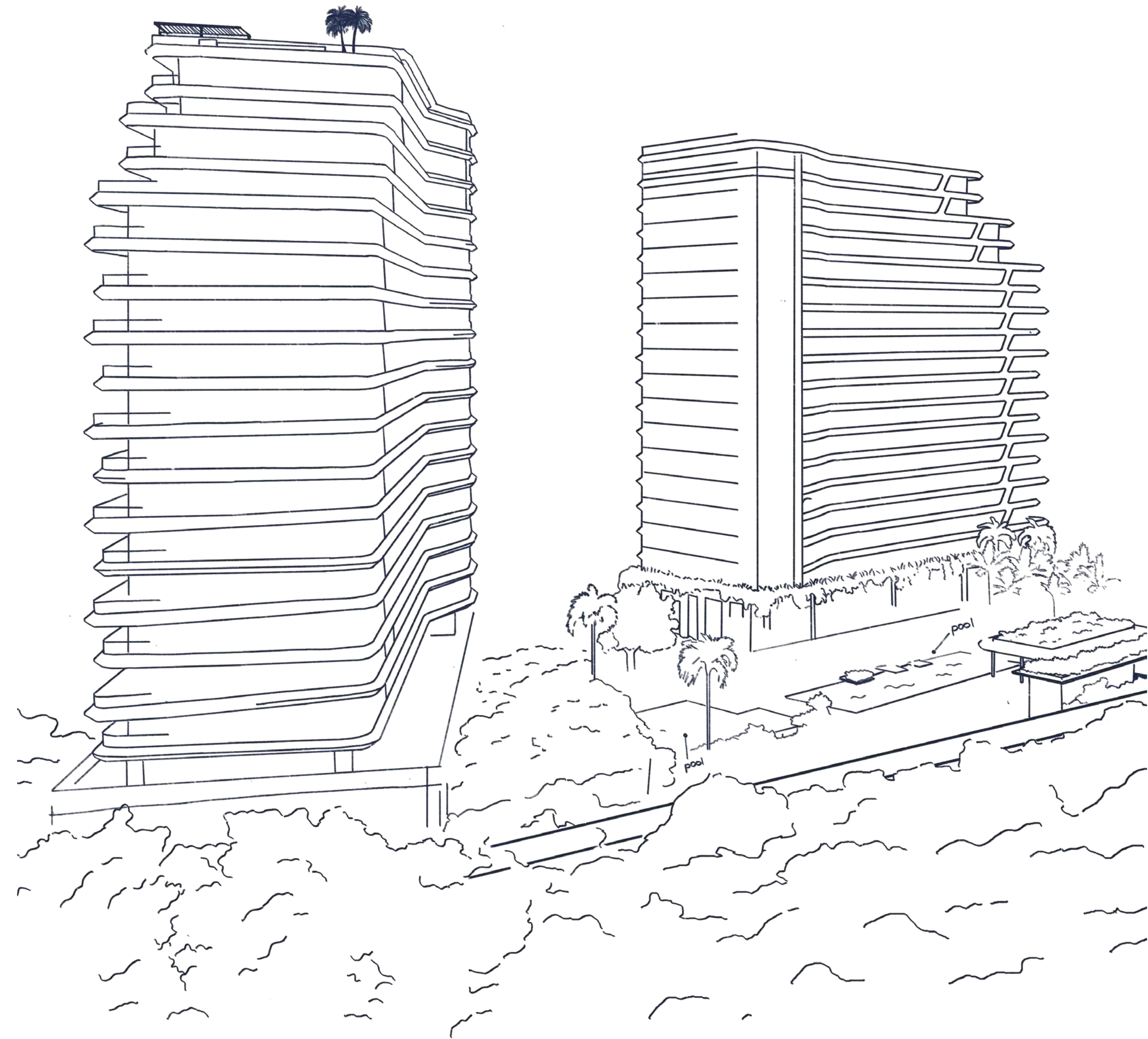






## LA ANATOMÍA

- 2 torres con 20 pisos cada una.
- Más de **50 amenidades** incluyendo un **centro de bienestar** y una **zona de deportes**.
- Un **club de playa privado** y exclusivo.
- **Hermosas** vistas a la Laguna Nichupté.
- **Fácil acceso y conectividad** a la zona escolar de Cancún.







**Puente Nichupté**

**A 10 MINUTOS**

Rápido y fácil acceso a la zona hotelera de Cancún.

**A 20 MINUTOS**

**Centro de Cancún**

**Parque Cancún**

Hermosos espacios que complementan las opciones recreativas.

**A 20 MINUTOS**

**Aeropuerto**





WORK IN PROGRESS  
Nichupté Bridge



Zona Hotelera  
45 minutos

Laguna Nichupté  
20 minutos

Rápido y fácil acceso a la  
zona hotelera de Cancún.

Parque Cancun  
10 minutos

Hermosos jardines y espacios  
para complementar las  
opciones recreativas.

A 20 MINUTOS

- Centro de Cancún
- Aeropuerto







## PRE-VENTA

**SMALL**  
desde 71 m2

**MEDIUM**  
desde 107 m2

**LARGE**  
desde 112 m2 to 115 m2

**GARDEN HOUSE**  
desde 121 m2 hasta 232 m2

**OCEAN FRONT**  
desde 95 m2 hasta 109 m2

**OCEAN VIEW**  
desde 205 m2

**PENT-HOUSE**  
desde 259 m2





DESDE 71 m<sup>2</sup>

## SMALL PRROTOTIPO 1








-  Sala/Comedor
-  Cocina
-  Cuarto de lavado
-  1 Habitación + Den
-  1 Baño completo
-  Terraza Privada
-  1 estacionamiento





STARTING AT 71 m<sup>2</sup>

## SMALL PROTOTIPO 2








-  Sala/Comedor
-  Cocina
-  Cuarto de lavado
-  1 Habitación + Den
-  1 Baño completo
-  Terraza Privada
-  1 estacionamiento

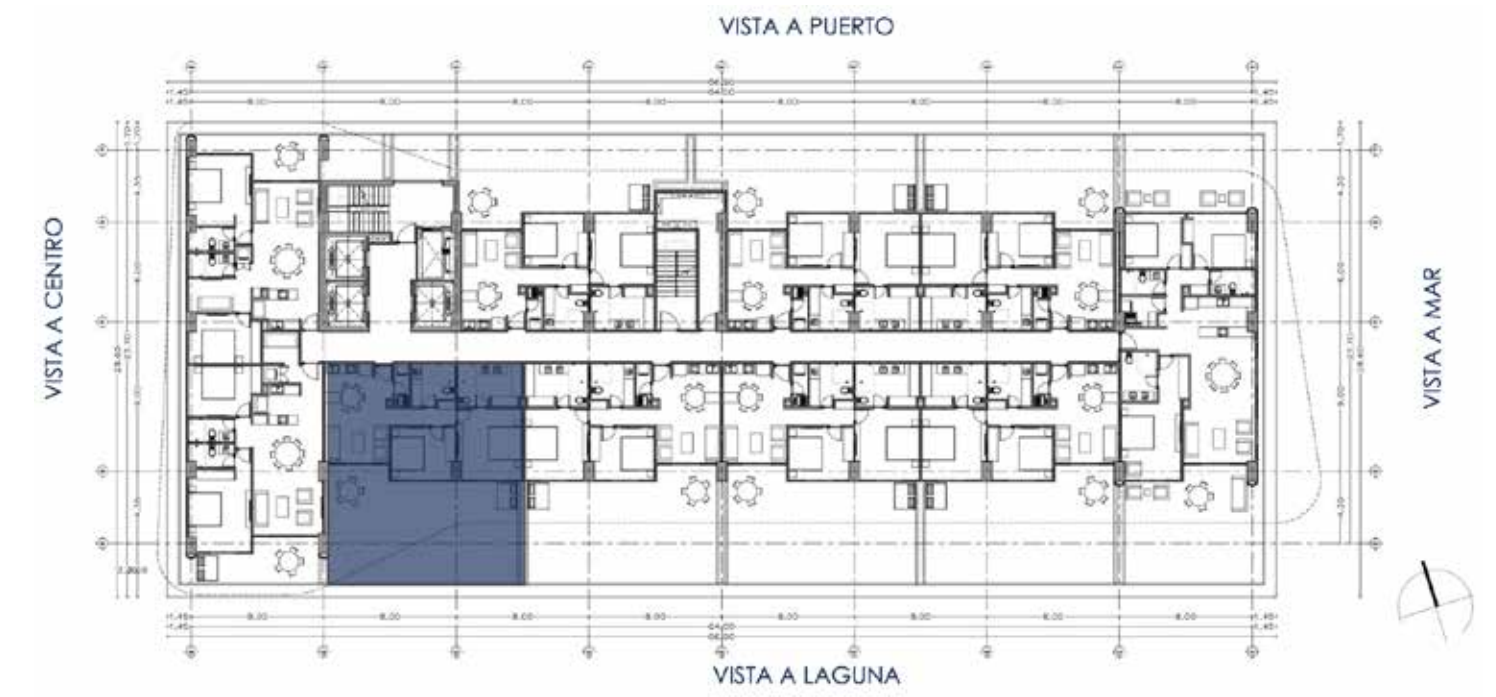




DESDE 107 m<sup>2</sup>

## MEDIUM PROTOTIPO 1

-  Sala/Comedor
-  Cocina
-  Cuarto de lavado
-  2 Habitaciones
-  2 Baños completos
-  Terraza Privada
-  2 estacionamiento












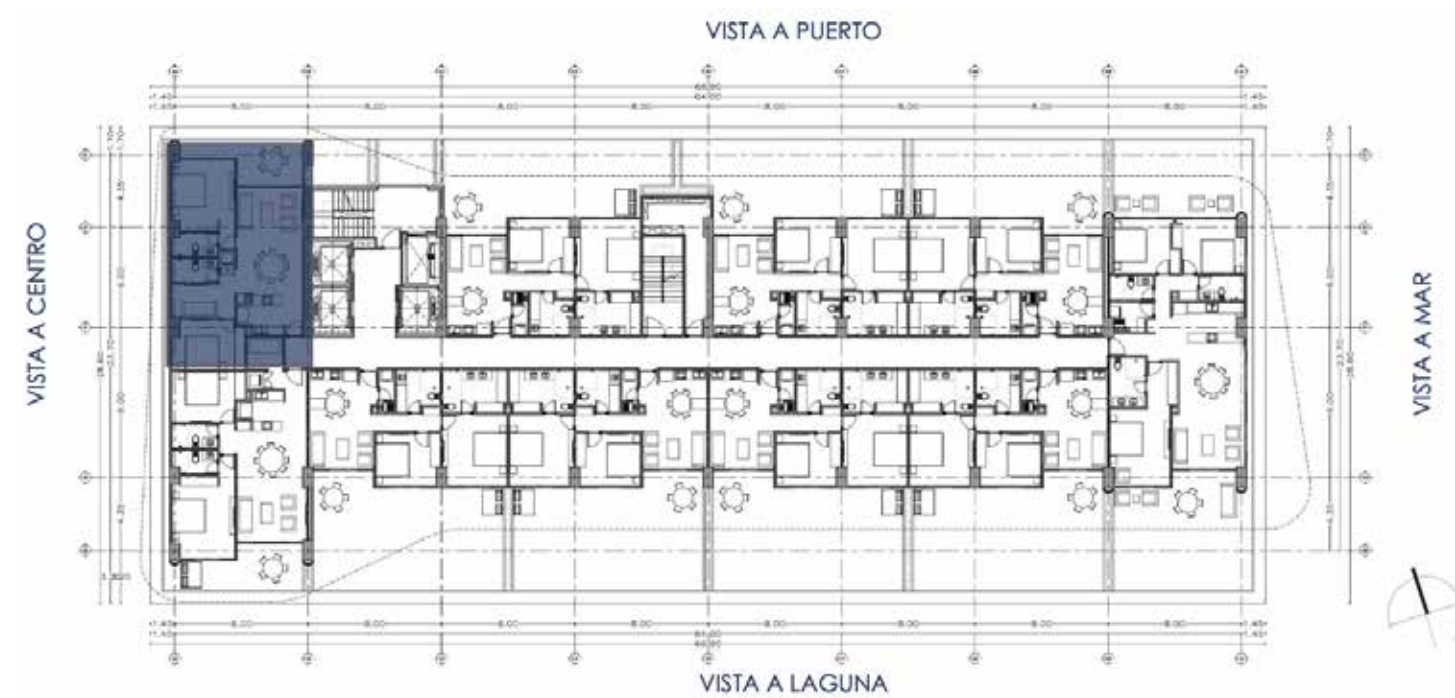
DESDE 107 m<sup>2</sup>

## MEDIUM PROTOTIPO 2

-  Sala/Comedor
-  Cocina
-  Cuarto de lavado
-  2 Habitaciones
-  2 Baños completos
-  Terraza Privada
-  2 estacionamiento







DESDE 112 m<sup>2</sup>

## LARGE PROTOTIPO 1

-  2 Habitaciones
-  Cuarto de T.V.
-  2 Baños completos
-  Terraza privada
-  Cocina
-  Sala/Comedor
-  Cuarto de lavado



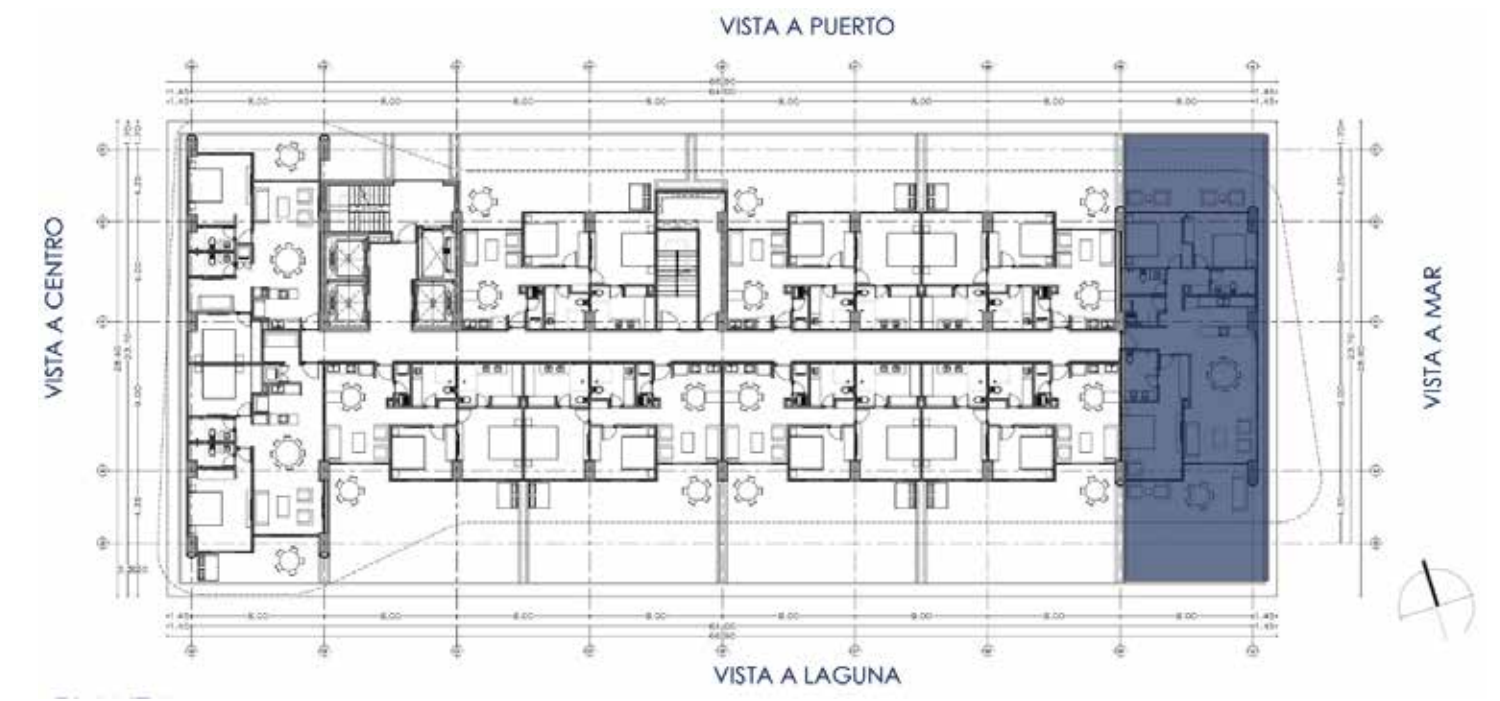


DESDE 112 m<sup>2</sup>

## LARGE PROTOTIPO 2

-  2 Habitaciones
-  Cuarto de T.V.
-  2 Baños completos
-  Terraza privada
-  Cocina
-  Sala/Comedor
-  Cuarto de lavado





DESDE 205 m<sup>2</sup>

## OCEAN VIEW PROTOTIPO 1

- 3 Habitaciones
- 3 Baños completos
- Cocina
- Cuarto de lavado
- Terraza privada
- Sala/Comedor





DESDE 95 m<sup>2</sup>

## OCEAN FRONT PROTOTYPE 1

- 🛏️

1 Habitación + Den
- 🚽

1 Baño completo
- 🍷

Cocina
- 🌴

Terraza privada
- 🛋️

Sala/Comedor





DESDE 95 m<sup>2</sup>

## OCEAN FRONT PROTOTIPO 2

- 🛏️

1 Habitación + Den
- 🚽

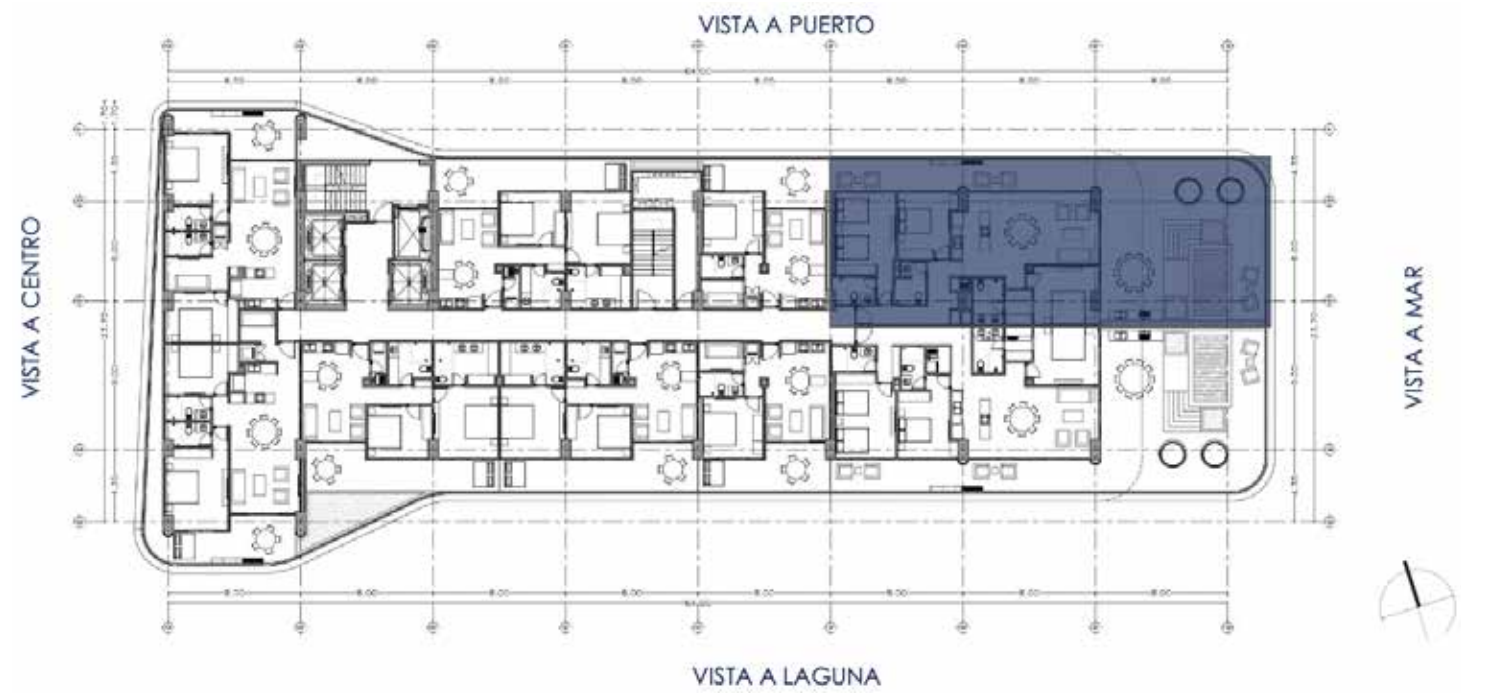
1 Baño completo
- 🍷

Cocina
- 🌴

Terraza privada
- 🛋️

Sala/Comedor





DESDE 259 m<sup>2</sup>

## PENT-HOUSE PROTOTIPO 1



3 Habitaciones,  
principal con vestidor



3 baños completos



Cocina



Cuarto de lavado

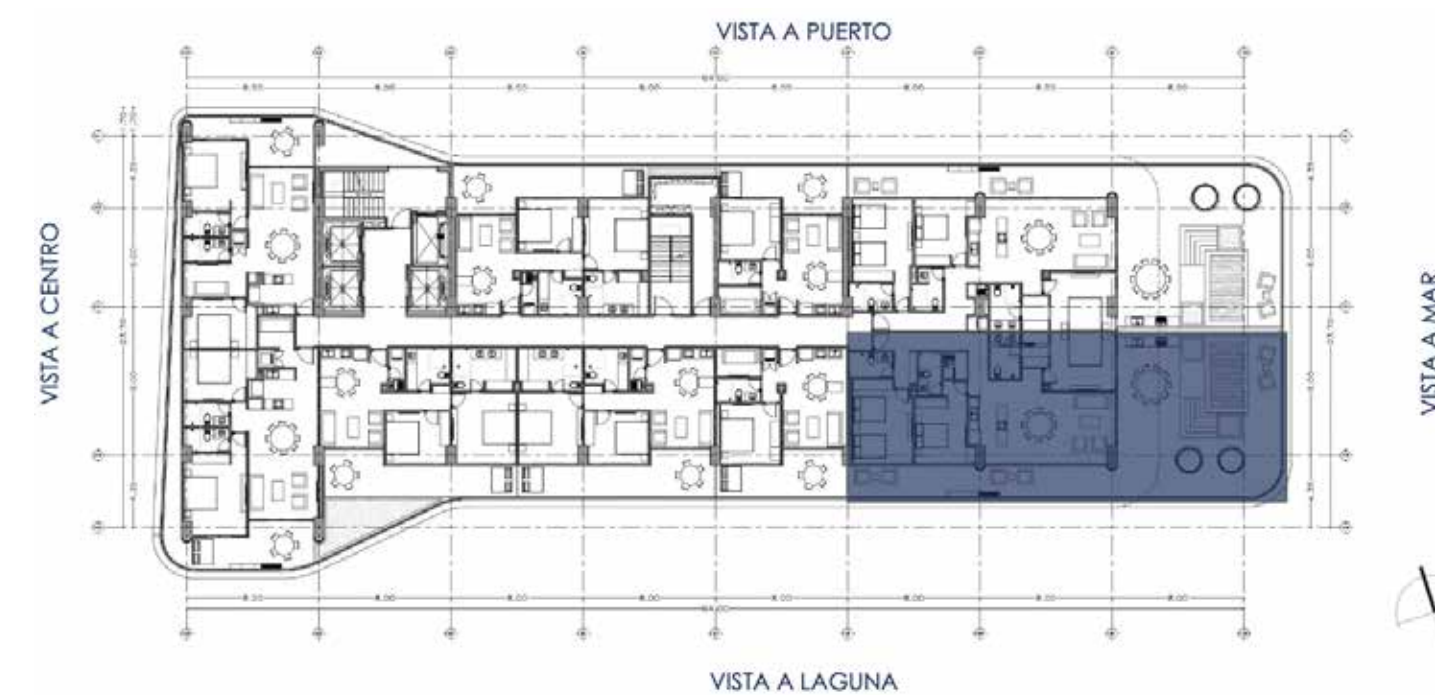


Terraza  
privada



Sala/Comedor





DESDE 259 m<sup>2</sup>

## PENT-HOUSE PROTOTIPO 2



3 Habitaciones,  
principal con vestidor



3 baños completos



Cocina



Cuarto de lavado



Terraza  
privada



Sala/Comedor



# LAS AMENIDADES

Una experiencia 5 estrellas todos los días



# MÁS QUE UN LUGAR PARA DORMIR



Wellness



Fitness



Smart Living



Community



Food & Pleasure







## MEZZANINE

- 1 Family Pool
- 2 Kids Pool
- 3 Splash Zone
- 4 Aqua Slide
- 5 Hammock Bay
- 6 Splash & Snack
- 7 Abundance Spa
- 8 Seashell Beauty
- 9 Petanque
- 1 Kiddie Cutz
- 2 Barber Shop
- 3 Pet Zone
- 4 Sports Bar
- 5 Sport Center
- 6 Padel Court
- 7 Tennis Court
- 8 Activity Hub
- 9 Mini Golf



# TORRES

## TORRE A

- 10 Indoor Oasis
- 11 The Playground
- 12 Piano Bar
- 13 Lighthouse Bistro
- 14 Marina Ballroom
- 15 Marina Deck
- 16 Cinema Lounge
- 17 Reef Rock Climbing
- 18 Arcade
- 19 Teens Club

## TORRE B

- 20 Indoor Oasis
- 21 Compass Market
- 22 Coffee Corner
- 23 Co-Working
- 24 Music Hall
- 25 Media Room
- 26 Kids Club
- 27 Restrooms
- 28 Nautical Power
- 29 Zen Studio
- 30 All Fitness























































## ROOFTOPS

### ROOFTOP A

- 31 Cove (3)
- 32 The Ace's
- 33 Sky Lounge
- 34 Sky Bar
- 35 Infinity Pool & Bar

### ROOFTOP B

- 36 Cove (3)
- 37 The Ace's
- 38 Sky Lounge
- 39 Sky Bar
- 40 Infinity Pool & Bar



ROOFTOP A





ROOFTOP B





## SEGURIDAD Y PROTECCIÓN

En Nautica Residences by Nauma, la seguridad es una prioridad, por lo que se toman varias medidas con el propósito de asegurar la tranquilidad y protección de los residentes.



Seguridad 24/7



Construido con los más altos estándares de protección



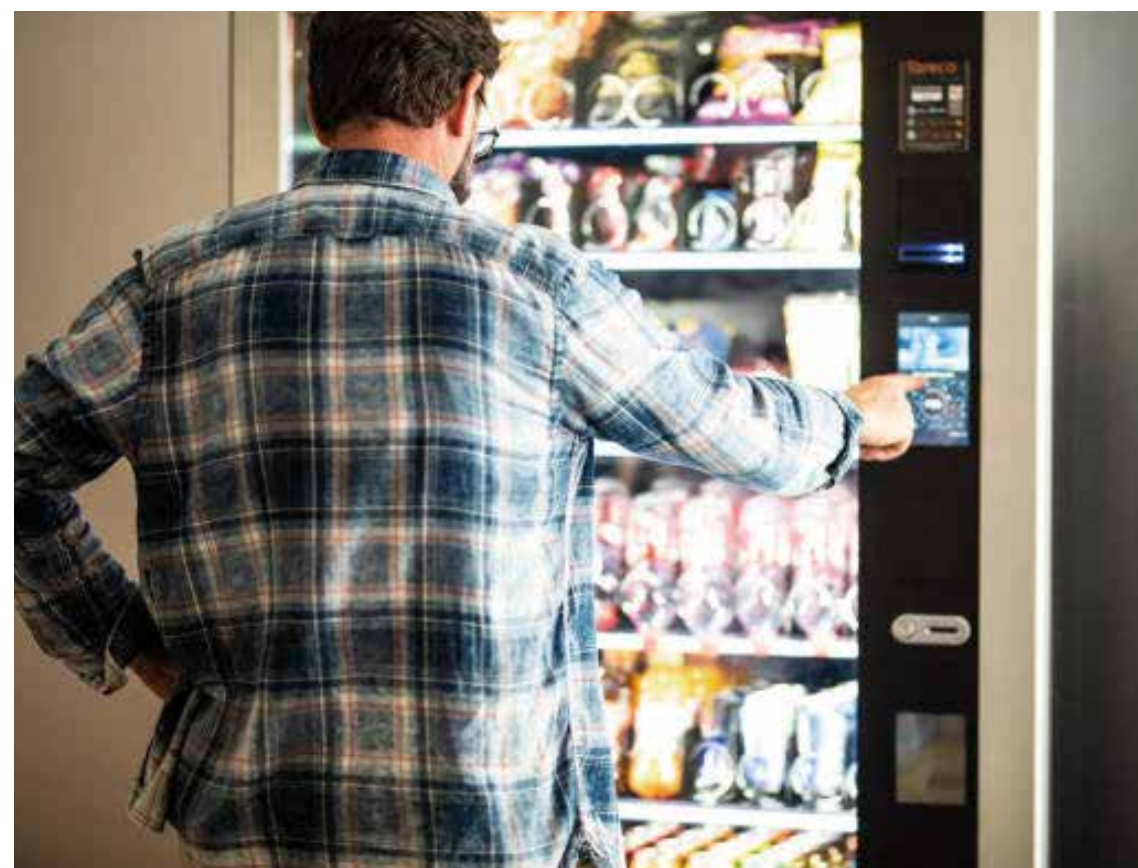
Cámaras de seguridad 24/7



Entrada y salida controladas







## GADGETS Y SERVICIOS

En Nautica Residences, la excelencia y comodidad se unen para ofrecer un estilo de vida exclusivo y sin precedentes. Nuestro desarrollo está diseñado para brindar servicios y gadgets del mejor nivel que lograrán un estilo de vida eficiente y cómoda.



THE BEACH CLUB

DONDE SE ENCUENTRA LA MAGIA





## BEACH CLUB COSTA MUJERES

Te presentamos el exclusivo club de playa de Nautica Residences by Nauma en Isla Blanca. Experiencias y comodidades de resort de clase mundial frente al Mar Caribe. En este club de playa disfrutarás de:



Tarifas preferenciales para la renta de lanchas para disfrutar de experiencias inolvidables.



Transporte privado desde la zona residencial al club de playa y conexión directa al aeropuerto.



Tarifas preferenciales para la renta de Catamaranes.



THE SHOWROOM  
DONDE EMPIEZA TU SUEÑO





NAUTICA  
RESIDENCES

by NAIMA





  
NAUTICA  
RESIDENCES  
by NAÚMA





# MAKE IT HAPPEN

AGENDA UNA CITA

@nauticaresidencesbynauma

@nautica-residences-by-nauma

infonautica@gmb.com.mx

nauricaresidencescancun.com

+52 9985 000 555

Las imágenes y la información utilizadas en este material son representaciones artísticas y arquitectónicas con fines ilustrativos. El desarrollador se reserva el derecho de realizar adiciones, eliminaciones y modificaciones a los mismos según lo considere oportuno.





NAUTICA

R E S I D E N C E S

by NAÚMA